

# Lilienthalstraße 21



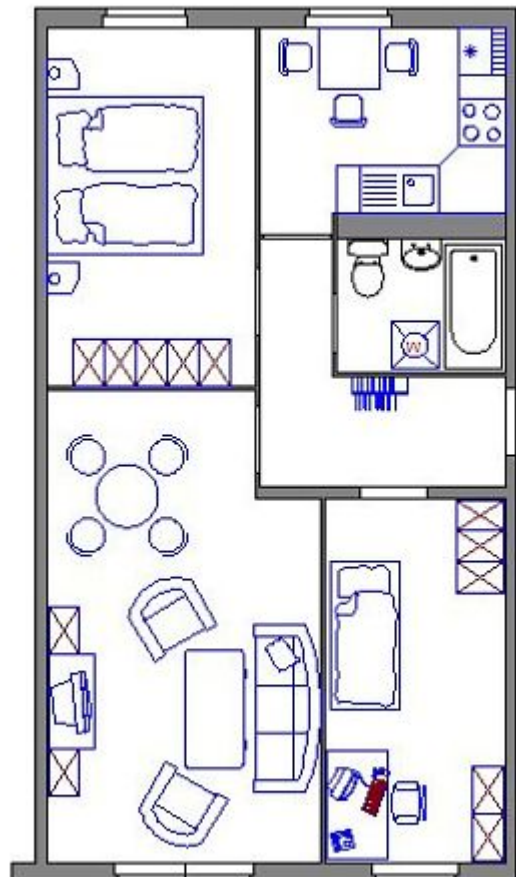
Region	Schkeuditz - Neubaugebiet
Objekt-ID	15305.3.209
Wohnfläche	ca. 60m <sup>2</sup>
Räume	3,0
Etage	4. OG
Frei ab	sofort
Baujahr	1984
Hauptenergieträger	Fernwärme
Energieeffizienzklasse	C
Energieverbrauch	78,00 kWh/(m <sup>2</sup> *a)
Warmwasser enthalten	Ja

## Miete

Kaltmiete	540,00 €
Nebenkosten	72,00 €
Heizkosten	138,00 €
Gesamtmiete	750,00 €
Kaution	1620,00 €

## Ausstattung

- Bad mit Wanne



Weitere Informationen erhalten Sie auf unserer Website.

Alle aufgeführten Angaben dienen zur Erstinformation und sind ohne Gewähr. Für Daten Dritter wird keine Haftung übernommen. Preise, Daten, Reservierungen sind unverbindlich und stellen keine Grundlage für Rechtsansprüche dar.  
Herausgeber: SWV Schkeuditzer Wohnungsbau- und Verwaltungsgesellschaft mbH, Schillerstraße 44, 04435 Schkeuditz | Telefon: 034204 7520 | Mail: info@wohnen-in-schkeuditz.de | Web: www.wohnen-in-schkeuditz.de